

MA Baugruppen 2 und 3

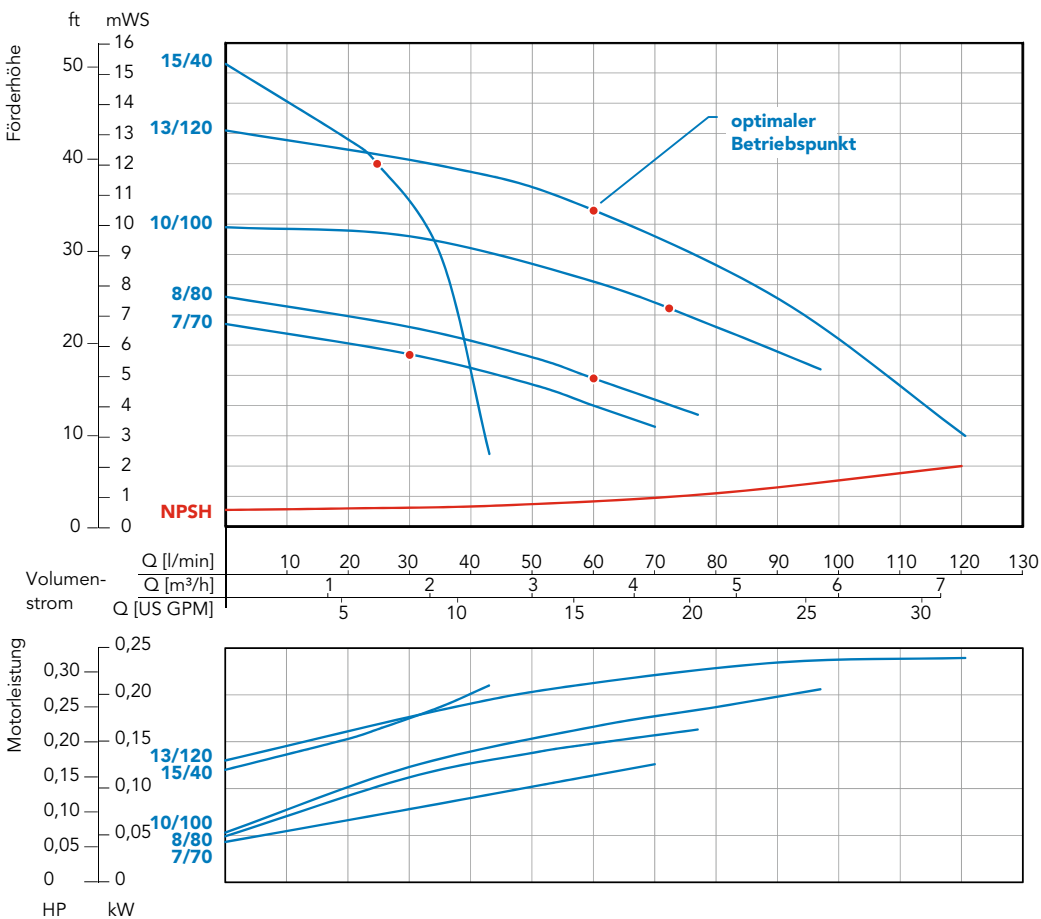


- dichtunglos
- strömungsgünstig geformte Gehäuse aus PP oder ETFE
- Volumenstrom: MA BG2 bis 80 l/min, MA BG3 bis 100 l/min
- Förderhöhen: MA BG2 bis 8 mWS, MA BG3 bis 15 mWS
- Blockbauweise, einstufig, horizontal



Alle Vorteile der MAGSON Pumpen auf Seite 9.

Kennlinien



Ermittelt mit Wasser bei 20°C, Messwerte ±10%

Technische Daten MA

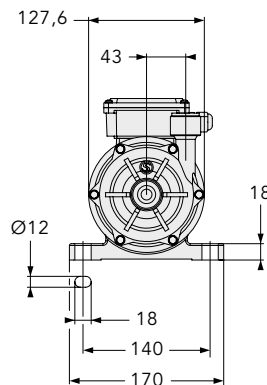
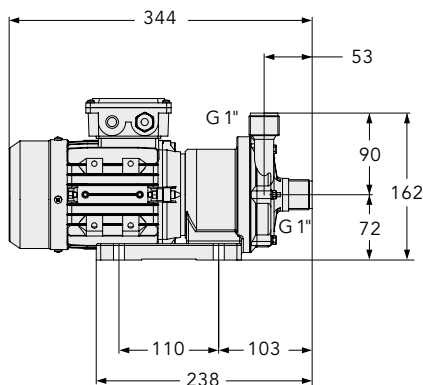
Baugröße	BG2		BG3		
	7/70	8/80	15/40	10/100	13/120
Werkstoffe *	PP (glasfaserverstärkt) / ETFE (carbonfaserverstärkt)				
Max. Förderhöhe [mWS] 50Hz	7	8	15	10	13
Max. Volumenstrom [l/min] 50Hz	70	80	40	100	120
Max. Dichte [g/cm³] 50Hz **	1,9	1,1	1,1	1,4	1,1
Motorleistung [kW]	0,18		0,25		
Nennstrom (400V, 50Hz) [A]	0,54		0,71		
Nennzahl [U/min] b. 50Hz/60Hz	3000/3600				
Anschluss Saugseite	G 1" bzw. G 1 1/2" mit Adapter				
Anschluss Druckseite	G 1" bzw. G 1 1/2" mit Adapter				
Spannung [V]	Wechselstrom 230, bzw. Drehstrom 230/400				
Schutzart	IP 55				
Max. Fließgeschwindigkeit [m/s]	saugseitig 1 / druckseitig 3				
Max. Temperatur PP/ETFE [°C]	70/80				
Max. Systemdruck bei 20°C PP/ETFE [bar]	1,5		3	2	

* Werkstoffe: Gehäuse, Laufradeinheit, Spalttopf (Ummantelung Innenmagnet in PP ohne Faserverstärkung), MA 15/40 nur in PP erhältlich

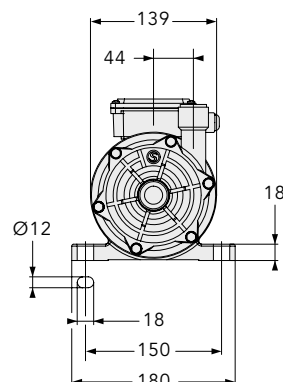
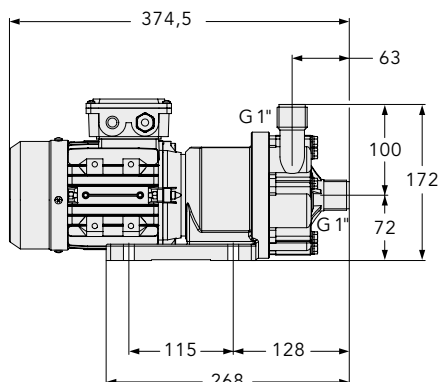
** ca. bei Volumenstrom max. (höhere Dichten möglich durch Eindrosseln)

Abmessungen [mm]

MA BG2



MA BG3


Werkstoffe

Verfügbare Materialien und ihre Eigenschaften auf Seite 8.

Zubehör

wie Frequenzumrichter auf Seite 11, Gewindeadapter auf Seite 10 und weiteres Zubehör auf Seite 28.

Abweichende Motormaße je nach Motorfabrikat möglich.